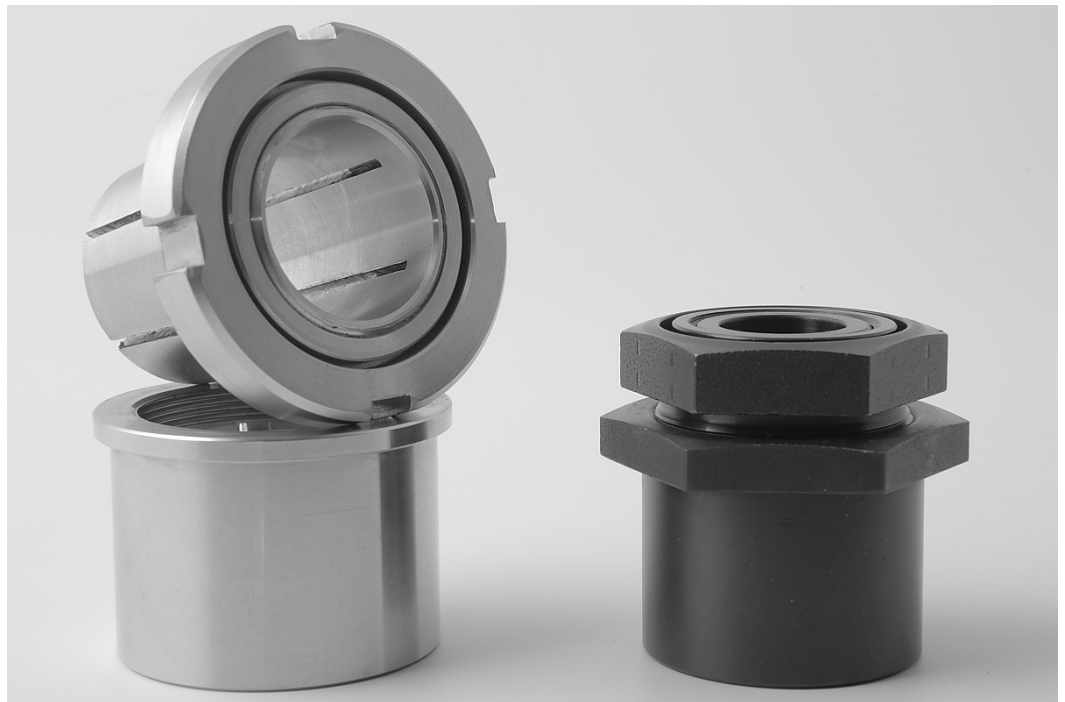


SSE - Datenblatt

In diesem Datenblatt finden Sie Informationen zu unseren Schnell-Spann-Elementen (SSE).

Die Schnell-Spann-Einheit verhindert Montageprobleme bei Konus-Nabeverbindungen oder das mühevoll Anpassen von Passfedernuten. Platzprobleme für die axiale Montage bzw. Demontage bei DIN 912 / DIN 933 Schrauben sind durch die einfache, radiale Montage von SSE Schnellspanneinheiten ausgeschlossen. VMA Schnell-Spann-Elemente werden sekundenschnell mit nur einer einzigen Bundschraube montiert (Bild 1/2). SSE-Schnell-Spann-Elemente sind selbstzentrierend um auch bei hohen Drehzahlen gewöhnlich auftretende Probleme wie Unwuchten entgegenzuwirken.



SSE - Datenblatt

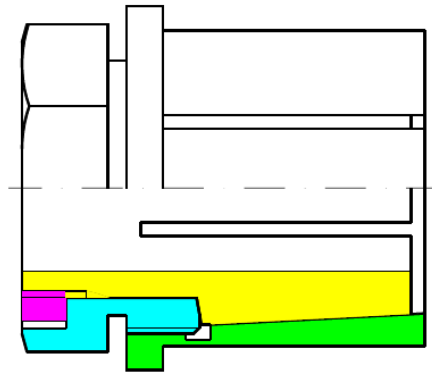
**SSE NB**

Bild 1

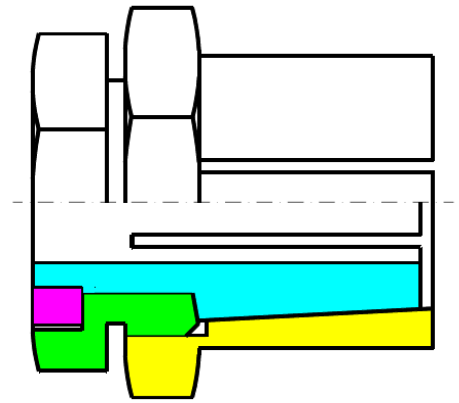
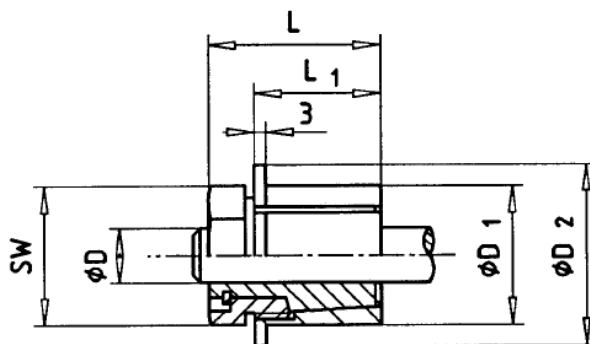
**Schnell-Spann-Element SSE-SW mit
Gegenhaltung**

Bild 2

Die europaweit patentierten Schnell-Spann-Elemente sind in 11 Baugrößen SSE-NB von 6 - 60 mm Wellendurchmesser und für Drehmomente bis zu 650 Nm erhältlich (Bild 1). Die Typenreihe SSE-SW mit zusätzlicher Schlüsselfläche zur Gegenhaltung (Bild 2) sind in 7 Baugrößen von 6 - 40 mm Wellendurchmesser auch kurzfristig lieferbar.

SSE - Datenblatt

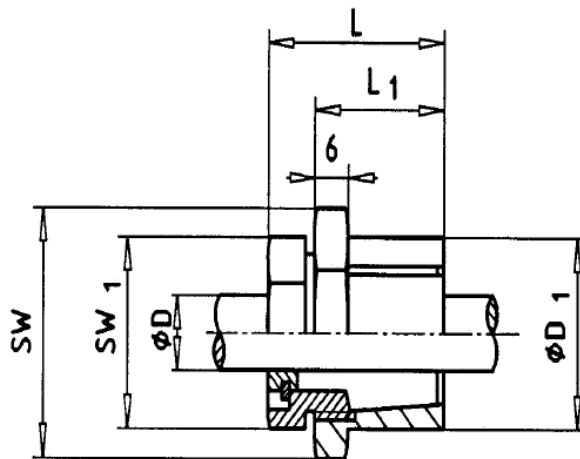


Abmessungen SSE-NB..

Schnell-Spann-Element - SSE - NB												
Größe		01	02	03	04	05	06	07	08	09	10	11
L	in mm	29	33	38	42	46	48	50	54	56	58	67
L1	in mm	22	25	28	32	36	38	40	42	44	46	55
D Passung H7	in mm	08-12	12 / 14 / 15	20	20 / 22 / 24 / 25	28 / 30	30 / 32 / 35	38 / 40	42 / 45	48 / 50	52-55	56-60
D1 Passung h6	in mm	24	26	36	42	47	52	56	64	74	74	88
D2 (+/- 0,1)	in mm	30	32	42	50	55	60	65	70	80	80	95
SW Sechskant		24	27	36	50	58	58	70	70	80	80	96
Montageschlüssel		DIN 3110					DIN 1810					
Technische Daten												
Anzugsmoment		35-50	50-80	70-160	120-240	180-350	300-430	430-650	500-740	700-750	810	910
Max. Drehmoment in Nm		10-48	48-75	75-120	125-180	200-340	340-480	480-630	630-800	800-1050	1050-1260	1260-1430

Material: Stahl (wahlweise rostfreie Ausführung möglich)

SSE - Datenblatt



Abmessungen SSE-SW

Schnell-Spann-Element - SSE - SW

Größe		01	02	03	04	05	06	07
L	in mm	32,5	36,5	40,5	45,5	48,5	52,5	54,5
L1	in mm	25	28	31	35	39	43	45
D Passung H7	in mm	8-12	12 / 14 / 15	15-20	20 / 22 / 24 / 25	28-30	30 / 32 / 35	38-40
DI Passung h6	in mm	24	26	36	42	47	52	56
SW1 Sechskant	in mm	24	27	36	46	50	60	65
SW Sechskant	in mm	27	27	41	46	50	60	65

Montageschlüssel

DIN 3110-Norm Gabelschlüssel

Technische Daten

Anzugsmoment		35-50	50-80	70-160	120-240	180-350	300-430	430-650
Max. Übertragungsmoment	in Nm	10-48	48-75	75-120	125-180	200-340	340-480	480-630

Material:

Stahl (wahlweise rostfreie Ausführung möglich)